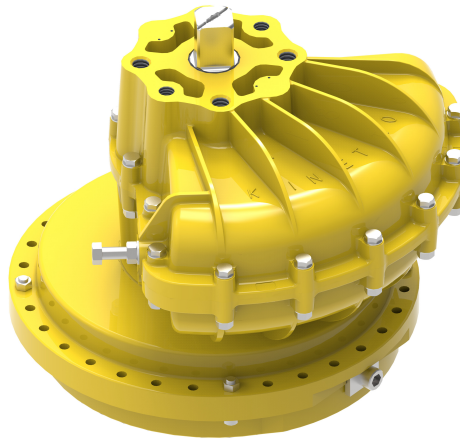
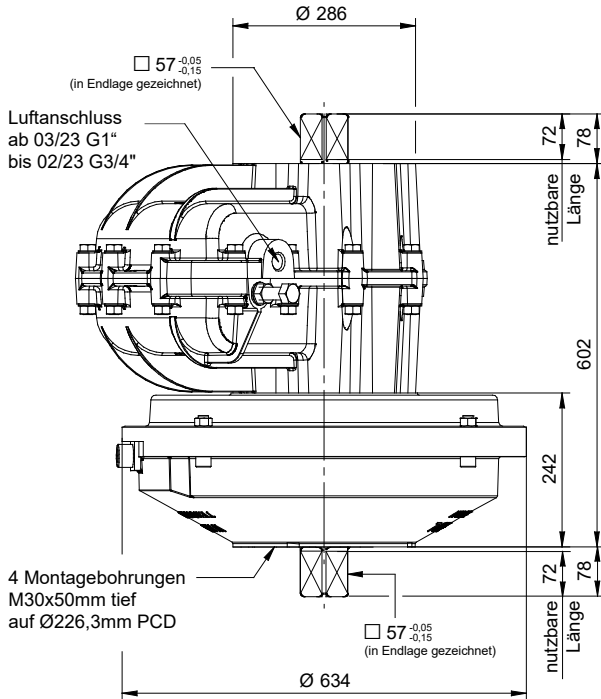


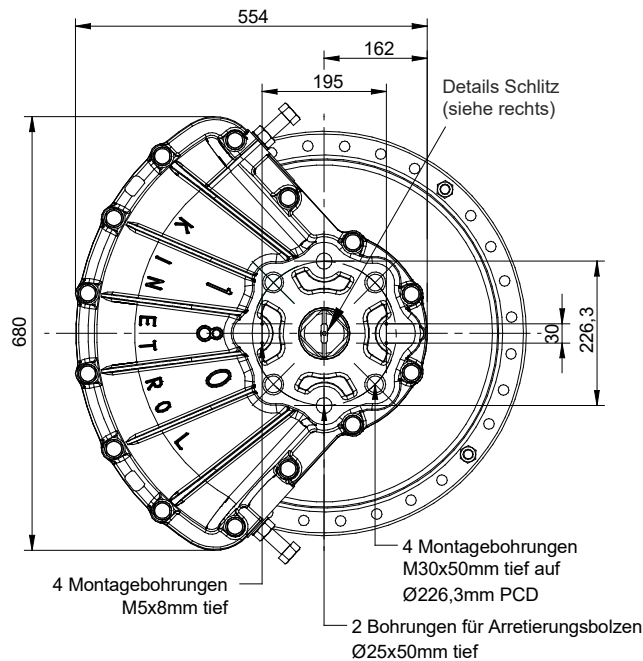
KINETROL-Schwenkantrieb, Standard-Ausführung, einfachwirkend Modell 184-120



Schwenkantrieb, einfachwirkend
Modell 184-120



(Stellungsanzeiger in Endlage gezeichnet)



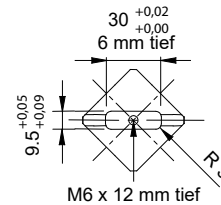
Ausführung

Standard-Ausführung ohne NAMUR-Platte:
Modell 184-120

Allgemeine Daten

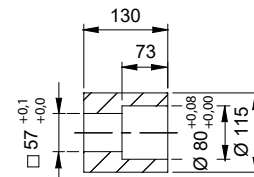
Drehmoment
2417,0 Nm bei 5,5 bar
21390.0 lbf ins bei 80 psi

Details Schlitz (auf beiden Seiten der Welle)



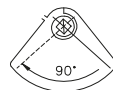
**Arbeitswinkel
(einstellbar)**
80° - 100°
werkseitig eingestellt = 90°
(eingeschränkter Arbeits-
winkel verfügbar)

Standard-Kupplung im Lieferumfang enthalten, Gewicht: 6,0 kg / 13.3 lb

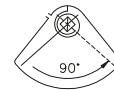


Temperaturbereich
-40°C bis +80°C

Federhub im
Uhrzeigersinn
Code - 120 -



Federhub im
Gegenuhrzeigersinn
Code - 130 -



Luftverdrängung
17170 cm³ / 1048.0 in³

Beschichtung
Epoxydharz,
pulverbeschichtet

Gewicht
184-120: 278,0 kg / 612.9 lb

Drehmomente (Nm)

Modell	Position des Luft- oder Federhubes	Drehmoment (Nm)									
		1.7	2.0	2.5	3.0	3.5	4.0	4.5	5.0	5.5	(bar)
184-120	Anfang					1875,0	2151,1	2426,0	2692,5	2954,0	(Nm)
	Ende					1250,0	1590,2	1840,0	2148,0	2417,0	(Nm)

Optionen

- Federhub links- (-120) oder rechtsdrehend (-130)
- EL elektropneum. Stellungsregler
- Endschaltereinheiten für AUF/ZU-Anzeige
- Hochtemperatursausführung: -20°C bis +100°C
- AP pneum. Stellungsregler
- Tieftemperatursausführung: -54°C bis +60°C

Weitere Informationen finden
Sie auf der Seite mit den
Allgem. Spezifikationen.

