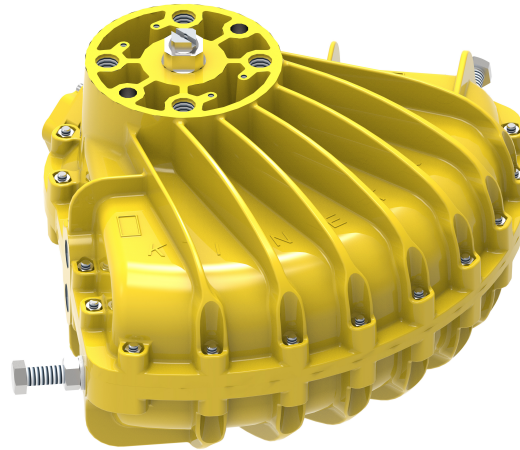
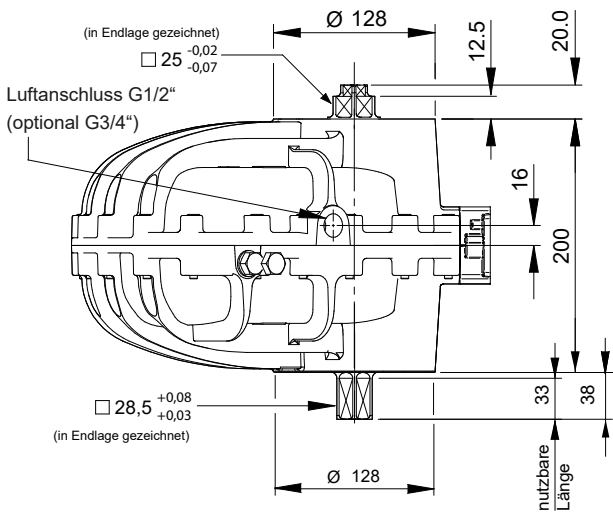


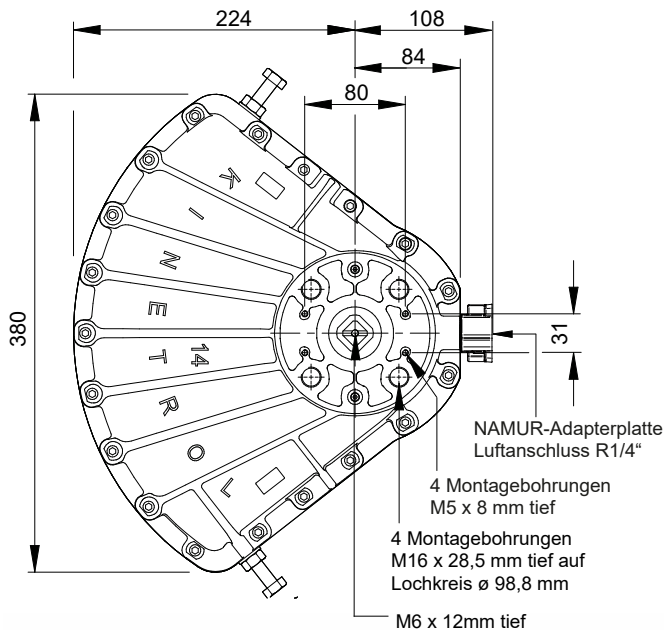
KINETROL-Schwenkantrieb, Standard-Ausführung nach VDI/VDE 3845 Modell 14B-100V / 144-100V (doppeltwirkend)



Schwenkantrieb, doppelwirkend
Modell 14B-100V / 144-100V



(Stellungsanzeiger in Endlage gezeichnet)

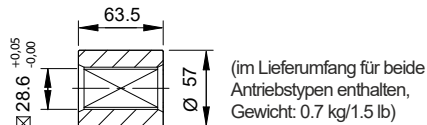


Ausführungen

Standard-Ausführung mit NAMUR-Platte:
Modell 14B-100V

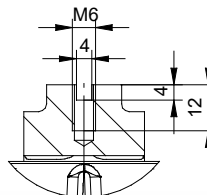
Standard-Ausführung ohne NAMUR-Platte:
Modell 144-100V

Standard-Kupplung



Details:

Schnittstelle nach VDI/VDE 3845



Allgemeine Daten

Drehmoment

1375 Nm bei 7 bar
12000 lbf ins bei 100 psi

Arbeitswinkel (einstellbar)

80° - 100°
werkseitig eingestellt = 90°
(eingeschränkter Arbeitswinkel verfügbar)

Temperaturbereich

-40°C bis +80°C

Luftverdrängung

3294,0 cm³ / 201 in³

Beschichtung

Epoxydharz,
pulverbeschichtet

Drehmomente (Nm)

Modell	1.5	2.0	2.5	3.0	3.5	4.0	4.5	5.0	5.5	6.0	6.5	7.0 (bar)
14B-100V	265	360	460	560	660	760	870	975	1080	1180	1280	1375 (Nm)
144-100V												

Optionen

- Federschlusseinheiten, Federhub links- oder rechtsdrehend
- Hochtemperatursausführung: -20°C bis +100°C
Tieftemperatursausführung: -54°C bis +60°C
- Endschalereinheiten für AUF/ZU-Anzeige
- Modul für Federmittelstellung
- Anbau Magnetventil
- Handnotgetriebe
- AP pneum. Stellungsregler
- 180°-Modul
- EL elektropneum. Stellungsregler
- Monitor (Stellungsanzeige)
- P3 on/off Stellungsregler

Weitere Informationen finden Sie auf der Seite mit den Allgem. Spezifikationen.

